

# Knif Trygghet Forsikring AS

## RESULTATREGNSKAP 2017

(tall i NOK 1000)

	Note	Act Q3 2017	Act Q3 2016	Ytd Q3 2017	Ytd Q3 2016	Act Year 2016
<b>TEKNISK REGNSKAP FOR SKADEFORSIKRING</b>						
<b>Premieinntekter m.v.:</b>						
Opptjente bruttopremier		83 476	79 907	245 815	238 714	318 719
- Gjenforsikringsandeler av opptjente bruttopremier		-63 425	-55 982	-173 307	-167 315	-223 297
<b>Sum premieinntekter for egen regning</b>		<b>20 051</b>	<b>23 925</b>	<b>72 509</b>	<b>71 399</b>	<b>95 422</b>
<b>Andre forsikringsrelaterte inntekter</b>						
		<b>2</b>	<b>2</b>	<b>147</b>	<b>133</b>	<b>142</b>
<b>Erstatningskostnader</b>						
Brutto erstatningskostnader		-58 380	-27 825	-143 194	-97 139	-129 850
- Gjenforsikringsandel av brutto erstatningskostnader		43 253	19 647	98 451	61 585	81 490
<b>Sum erstatningskostnader for egen regning</b>		<b>-15 127</b>	<b>-8 178</b>	<b>-44 743</b>	<b>-35 554</b>	<b>-48 360</b>
<b>Forsikringsrelaterte driftskostnader</b>						
Salgskostnader		-1 677	-404	-5 261	-3 902	-5 872
Salgskostnader - provisjon/gevinstandeler		-9 431	-3 799	-28 330	-11 750	-31 986
Forsikringsrelaterte adm.kostnader inkl. provisjoner for mottatt gjenforsikring	2	-12 888	-10 143	-35 453	-30 602	-43 064
- Mottatt provisjon for avgitt gjenforsikring og gevinstandeler		13 261	6 324	39 556	25 478	53 258
<b>Sum forsikringsrelaterte driftskostnader for egen regning</b>		<b>-10 734</b>	<b>-8 022</b>	<b>-29 489</b>	<b>-20 776</b>	<b>-27 665</b>
<b>Andre forsikringsrelaterte driftskostnader</b>						
		<b>0</b>	<b>0</b>	<b>0</b>	<b>0</b>	<b>0</b>
<b>RESULTAT AV TEKNISK REGNSKAP</b>						
		<b>-5 808</b>	<b>7 727</b>	<b>-1 576</b>	<b>15 202</b>	<b>19 539</b>
<b>Netto inntekt fra investeringer</b>						
	4					
<b>Inntekter fra investeringer i datterforetak, tilknyttede foretak og felles</b>						
Renteinntekt og utbytte mv. på finansielle eiendeler		1 690	2 935	8 011	7 489	12 696
Netto driftsinntekt fra eiendom						
Verdiendringer på investeringer		4 929	2 741	8 514	4 905	4 575
Realisert gevinst og tap på investeringer		0	53	0	1 365	-29
Administrasjonskostnader knyttet til investeringer, herunder rentekostnader						
<b>Sum netto inntekter fra investeringer</b>		<b>6 620</b>	<b>5 729</b>	<b>16 524</b>	<b>13 759</b>	<b>17 242</b>
<b>Andre inntekter</b>						
		<b>0</b>	<b>0</b>	<b>0</b>	<b>0</b>	<b>0</b>
<b>Andre kostnader</b>						
		<b>0</b>	<b>0</b>	<b>-42</b>	<b>-36</b>	<b>-36</b>
<b>Resultat av ikke teknisk regnskap</b>						
		<b>6 620</b>	<b>5 729</b>	<b>16 483</b>	<b>13 723</b>	<b>17 206</b>
<b>RESULTAT FØR SKATTEKOSTNAD</b>						
		<b>812</b>	<b>13 456</b>	<b>14 907</b>	<b>28 925</b>	<b>36 745</b>
<b>Skattekostnad</b>						
		<b>0</b>	<b>-3 363</b>	<b>-3 727</b>	<b>-7 231</b>	<b>-6 555</b>
<b>Resultat før andre resultatkomponenter</b>						
		<b>812</b>	<b>10 093</b>	<b>11 180</b>	<b>21 694</b>	<b>30 190</b>
<b>Andre resultatkomponenter</b>						
Aktuarielle gevinster og tap på ytelsesbaserte pensjonsord. - ytelser til ansatte		0	0	0	0	-11
Skatt på andre resultatkomponenter		0	0	0	0	3
<b>Sum andre resultatkomponenter</b>		<b>0</b>	<b>0</b>	<b>0</b>	<b>0</b>	<b>-8</b>
<b>TOTALRESULTAT</b>						
		<b>812</b>	<b>10 093</b>	<b>11 180</b>	<b>21 694</b>	<b>30 182</b>
<b>OVERFØRINGER OG DISPONERINGER</b>						
Avsetning naturskadefondet		-852	0	-3 124	0	0
Avsetning garantiordning		-10	-370	-1 324	-1 563	-1 279
Utbytte til aksjonærer		0	0	0	0	-10 000
Overført til annen egenkapital		50	-9 723	-6 732	-20 131	-18 903
<b>Sum overføringer og disponeringer</b>		<b>-812</b>	<b>-10 093</b>	<b>-11 180</b>	<b>-21 694</b>	<b>-30 182</b>

## KNIF Trygghet Forsikring AS

### BALANSE

(tall i NOK 1000)

	Note	3 2 017	4 2 016
<b>EIENDELER</b>			
<b>Immaterielle eiendeler</b>			
Utsatt skattefordel		0	0
Andre immaterielle eiendeler	2	64	280
<b>Sum immaterielle eiendeler</b>		<b>64</b>	<b>280</b>
<b>Investeringer</b>			
Utlån og fordringer til amortisert kost		11 000	47 311
Aksjer og andeler	4	45 078	28 876
Obligasjoner og andre verdipapirer med fast avkastning	4	534 259	444 677
<b>Sum investeringer</b>		<b>590 337</b>	<b>520 864</b>
<b>Gjenforsikringsandel av brutto forsikringsforpliktelser</b>			
Gjenforsikringsandel av ikke opptjent bruttopremie		66 786	65 829
Gjenforsikringsandel av brutto erstatningsavsetning		241 231	226 791
<b>Sum gjenforsikringsandel av brutto forsikringsforpliktelser</b>		<b>308 017</b>	<b>292 620</b>
<b>Fordringer</b>			
Forsikringstakere		30 041	28 546
Mellommenn		5 118	4 419
Fordringer i forbindelse med gjenforsikring		11 072	18 738
Andre fordringer		3 581	3 846
<b>Sum fordringer</b>		<b>49 812</b>	<b>55 550</b>
<b>Andre eiendeler</b>			
Anlegg og utstyr	2	623	654
Kasse, bank		41 246	49 764
<b>Sum andre eiendeler</b>		<b>41 869</b>	<b>50 418</b>
<b>Forskuddsbetalte kostnader og opptjente ikke mottatte inntekter</b>			
Andre forskuddsbetalte kostnader og opptjente ikke motatte inntekter		3 657	2 512
<b>Sum forskuddsbetalte kostnader og opptjente ikke motatte inntekter</b>		<b>3 657</b>	<b>2 512</b>
<b>SUM EIENDELER</b>		<b>993 756</b>	<b>922 245</b>

**BALANSE**

(tall i NOK 1000)

	Note	2 017	2016
<b>EGENKAPITAL OG FORPLIKTELSER</b>			
<b>Innskutt egenkapital</b>			
Aksjekapital	3	15 000	15 000
Overkursfond		13 000	13 000
<b>Sum innskutt egenkapital</b>		<b>28 000</b>	<b>28 000</b>
<b>Opptjent egenkapital</b>			
Avsetning til naturskadefondet		3 124	0
Avsetning til garantiordningen		15 268	14 228
Annen opptjent egenkapital		87 687	69 751
Perioderesultat etter avsetning til bunden egenkapita		4 702	20 131
<b>Sum opptjent egenkapital</b>		<b>110 782</b>	<b>104 110</b>
<b>SUM EGENKAPITAL</b>		<b>138 782</b>	<b>132 111</b>
<b>Ansvarlig lånekapital mv.</b>			
Evigvarende ansvarlig lån	3	22 000	22 000
<b>SUM ANSVARLIG LÅNEKAPITAL</b>		<b>22 000</b>	<b>22 000</b>
<b>Forsikringsforpliktelser brutto</b>			
Avsetning for ikke opptjent bruttopremie		111 578	106 991
Brutto erstatningsavsetning		354 787	340 862
Sikkerhetsavsetning		0	0
<b>Sum forsikringsforpliktelser brutto</b>		<b>466 365</b>	<b>447 853</b>
<b>Avsetning for forpliktelser</b>			
Pensjonsforpliktelser og lignende		0	17
<b>Sum avsetninger for forpliktelser</b>		<b>32 682</b>	<b>26 654</b>
<b>Forpliktelser</b>			
Forpliktelser i forbindelse med direkte forsikring og kontoløsninger		99 530	81 985
Forpliktelser i forbindelse med gjenforsikring		218 770	203 673
Andre forpliktelser		11 548	4 595
<b>Sum forpliktelser</b>		<b>329 848</b>	<b>290 253</b>
<b>Påløpte kostnader og motatte ikke opptjente inntekter</b>			
Mottatte, ikke opptjente leieinntekter		0	0
Andre påløpte kostnader og motatte ikke opptjente inntekter		4 079	3 374
<b>Sum påløpte kostnader og mottatte ikke opptjente inntekter</b>		<b>4 079</b>	<b>3 374</b>
<b>SUM EGENKAPITAL OG FORPLIKTELSER</b>		<b>993 756</b>	<b>922 244</b>

## UTVIKLING EGENKAPITAL

### Spesifikasjon av egenkapital:

Aksjekapitalen er NOK 15.000.000 som består av 15.000 aksjer à NOK 1.000.

### ENDRING I EGENKAPITALEN PR. 30.09.2017

(Alle tall i NOK 1000)

	Aksjekapital	Overkurs-fond	Avsetning til naturskadefond	Avsetning til garantiordning	Annen opptjent egenkapital	Totalt
<b>Egenkapital 01.01.2016</b>	<b>15 000</b>	<b>13 000</b>	<b>0</b>	<b>12 665</b>	<b>69 750</b>	<b>110 416</b>
Årets resultat					<b>30 190</b>	30 190
Endring i avsetning til naturskadefond	0	0	0		0	0
Endring i avsetning til garantiordningen	0	0		1 279	-1 279	0
Reassuranseavsetn. til utsatt skatt					-2 996	-2 996
Aktuarielle gevinster og tap					-11	-11
Skatt på andre resultatkomponenter					3	3
Årets utbytte					-10 000	-10 000
<b>Egenkapital 01.01.2017</b>	<b>15 000</b>	<b>13 000</b>	<b>0</b>	<b>13 944</b>	<b>85 657</b>	<b>127 602</b>
Periodens resultat					<b>11 180</b>	11 180
Endring i avsetning til naturskadefond	0	0	3 124		-3 124	0
Endring i avsetning til garantiordningen	0	0		1 324	-1 324	0
<b>Egenkapital 30.09.2017</b>	<b>15 000</b>	<b>13 000</b>	<b>3 124</b>	<b>15 268</b>	<b>92 389</b>	<b>138 782</b>

# KONTANTSTRØMOPPSTILLING

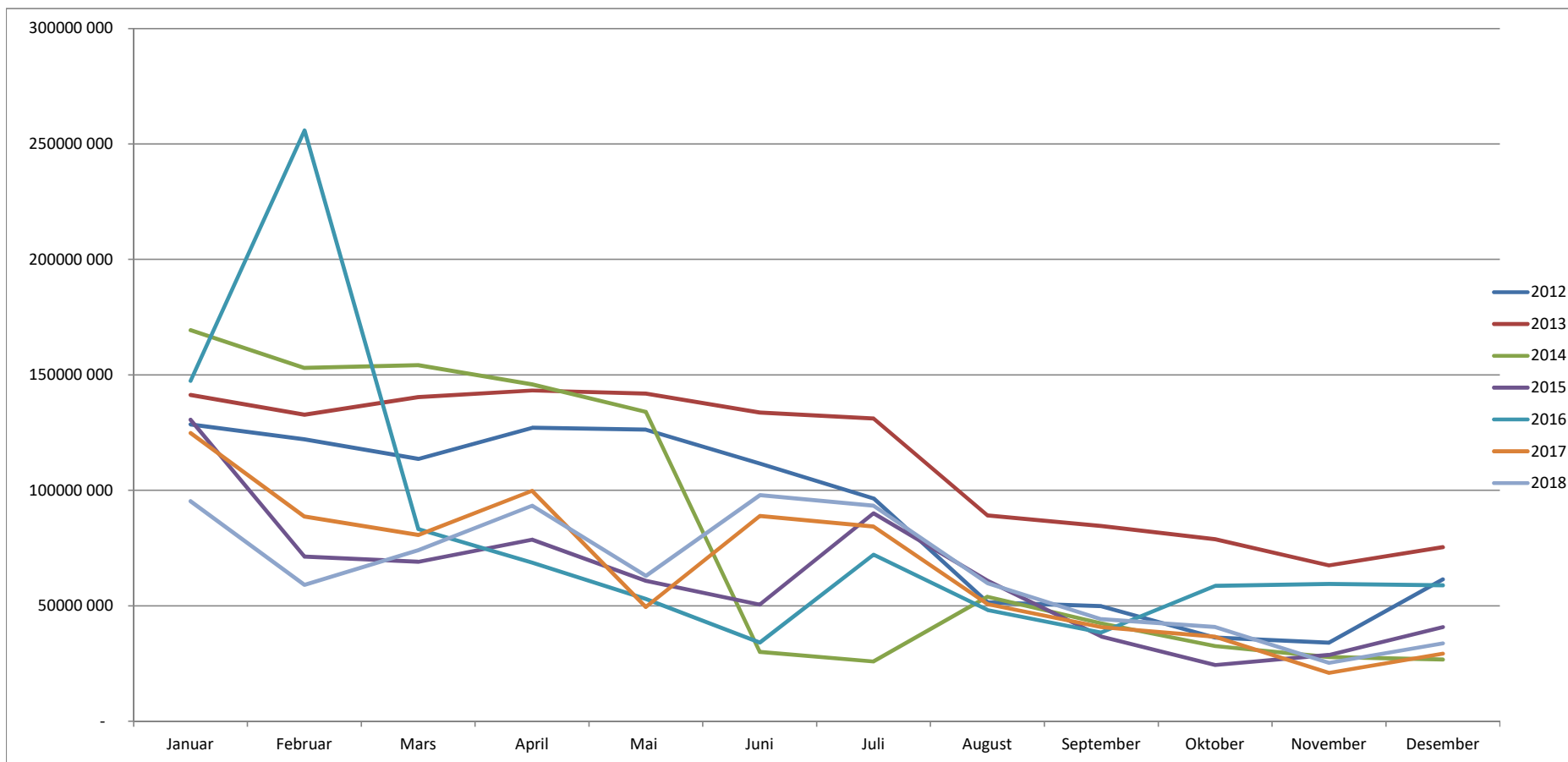
(tall i NOK 1000)

	30.09.2017	Året 2016
<b>Likviditet fra forsikringsdrift</b>		
Innbetalte premier - ord. direkte forsikring	188 577	202 047
Innbetalt kontroløsninger	28 538	27 403
Innbetalt agenter	59 452	45 286
Renteinntekter - bankkonti	588	2 058
Andre innbetalinger	1 740	25 370
Innb. koassurandører/reassurandører/Norsk nat.sk	27 639	171 400
Utbet koass./ reass. NP	-91 398	-54 114
Betalte erstatninger	-111 133	-187 911
Betalte administrasjonskostnader	-53 315	-58 511
Innkjøp av inventar/IT-system	-18	-43
Utbetalinger vedrørende kontroløsninger	-505	-614
Betalt skatt	-	-
Andre utbetalinger	-	-
Innbetalinger ved salg av aksjefond	-	11 508
Utbetalinger ved kjøp av aksjefond	-10 000	-10 000
Innbetalinger ved salg av verdipapirfond	-	35 083
Utbetalinger ved kjøp av verdipapirfond	-86 000	-175 000
<b>Netto kontantstrøm fra forsikringsdrift</b>	<b>-45 834</b>	<b>33 963</b>
<b>Likviditet fra finansieringsaktiviteter</b>		
Utbetaling av utbytte fra forrige år	-10 000	-2 000
<b>Netto kontantstrøm fra finansieringsaktiviteter</b>	<b>-10 000</b>	<b>-2 000</b>
<b>Netto kontantstrøm i perioden</b>	<b>-55 834</b>	<b>31 963</b>
<b>Bankbeholdning ved periodens begynnelse inkl. skadekonti*</b>	<b>111 648</b>	<b>79 685</b>
<b>Bankbeholdning ved periodens slutt inkl. skadekonti</b>	<b>55 814</b>	<b>111 648</b>
Bankbeholdning - forsikringsdrift inkl. skadekonti	44 815	64 109
Bankbeholdning - finansplassering	11 000	47 538
Kontantstrøm perioden/hele året, kontroll inkl. skadekonti	-55 834	31 963
Bankbeholdning ved perioden begynnelse eks. skadekonti	108 225	75 596
Bankbeholdning ved periodens slutt eks. skadekonti (Inkl. tidsavvik)	52 244	108 225
Bankbeholdning - finansplassering	11 000	47 538
Kontantstrøm perioden/hele året, eks. skadekonti	-55 981	32 629

\*) Begrepet skadekonti benyttes om bankkonti som står i samarbeidspartnerne Crawford og Byggmesterforsikring sine navn, og som benyttes til utbetaling av erstatninger. Beholdningene klassifiseres som fordringer i Knif Trygghets balanse.

## DRIFTSKAPITAL

	Januar	Februar	Mars	April	Mai	Juni	Juli	August	September	Oktober	November	Desember
2012	128 549 420	122 104 517	113 596 530	127 104 778	126 315 521	111 670 513	96 518 895	51 460 051	49 866 830	36 197 320	34 025 309	61 449 526
2013	141 237 324	132 759 551	140 318 614	143 266 085	141 935 197	133 628 904	131 135 824	89 052 850	84 535 573	78 769 422	67 481 214	75 372 191
2014	169 359 509	152 979 160	154 162 909	145 850 945	134 074 442	29 998 925	25 888 101	53 908 536	42 400 276	32 614 243	27 749 750	26 743 321
2015	130 598 395	71 270 176	69 110 657	78 617 459	60 849 480	50 482 315	90 089 130	60 882 837	36 663 672	24 341 080	28 689 224	40 762 759
2016	147 438 590	255 840 019	83 198 639	68 746 406	52 969 916	34 077 965	72 127 225	48 189 033	38 432 757	58 617 930	59 403 424	58 882 071
2017	124 840 754	88 682 671	80 677 776	99 831 677	49 527 970	88 841 922	84 274 617	50 735 885	40 842 057	36 516 575	20 924 739	29 338 688
2018	95 297 372	59 139 289	74 144 392	93 298 293	62 994 586	97 901 803	93 334 497	59 795 766	44 180 861	40 805 379	25 268 570	33 747 217



Likviditetssituasjonen preges av stor inngang av premieinntekter ved begynnelsen av året hvorefter likviditeten gradvis reduseres gjennom året.

Overskuddslikviditet søkes derfor overført til investeringskapital slik at driftskapitalen er på minimum 30 MNOK

Driftskapital er den del av forvaltningskapitalen som avsettes som sikkerhet for selskapets driftslikviditet.

Selskapets likviditet skal styres slik at det blir en noenlunde jevn fordeling av løpende inngang og utgang av likvide midler gjennom året.

Durasjon på investeringer og forpliktelser skal balanseres slik at likviditetsproblemer unngås, innenfor rammer for markedsrisiko (kapitalforvaltning).

Større utbetalinger som premiebetalingen til reassurandører skal som hovedregel fordeles slik at selskapets behov for stabil likviditet hensyntas.

Større skadeutbetalinger søkes dekket gjennom muligheten til å fortløpende innhente delvis erstatning fra reassurandørene når skadeutbetaling går over et avtalt nivå (Cash Loss).

Det utarbeides likviditetsprognoser som ivaretar det forventede likviditetsmessige avviket mellom betalingsstrømmer fra eiendeler og gjeld, inkludert forventede betalingsstrømmer fra direkte forsikring og reassuranse.

# Noter til regnskap pr. tredje kvartal 2017

## GENERELL INFORMASJON

Knif Trygghet Forsikring AS (Knif Trygghet) ble stiftet 26. april 2007. Knif Trygghet er et skadeforsikringsselskap eid av kristen-Norge, og har konsesjon til å drive forsikringsvirksomhet i alle skadeforsikringsbransjer. Knif Trygghet tilbyr tjenester og produkter innen risikostyring og risikoavlastning. Selskapet driver sin virksomhet i Norge, i hovedsak innenfor det norske forsikringsmarkedet. Knif Trygghet retter sin virksomhet primært mot kristne organisasjoner og institusjoner, deres ansatte og frivillige samt enkeltpersoner tilknyttet fagforeninger. Forsikringsporteføljen som Kristen-Norges Innkjøpsfelleskap har bygget opp over mer enn 20 år er basis for selskapets virksomhet.

## 1. REGNSKAPSPRINSIPPER

Regnskapet med tilhørende noter er satt opp etter Forskrift 18. desember 2015 om årsregnskap for skadeforsikringsselskaper og Lov om Årsregnskap mv. av 17. Juli 1998, samt god regnskapsskikk.

Delårsregnskapet er avlagt etter forskriftens kapittel 6. Innholdet i delårsregnskapet følger IAS 34, jf. forskriftens § 6-2.

De vesentligste vurderingsreglene ved anvendelse av selskapets regnskapsprinsipper er de samme ved utarbeidelsen av delårsregnskapet som i årsregnskapet.

Regnskapet presenteres i NOK 1000 (KNOK)

## 2. VARIGE DRIFTSMIDLER OG IMMATERIELLE EIENDELER

(Alle tall i NOK 1000)

Tekst	Program- vare	WIMS	Varemerke	Andre immaterielle eiendeler	Sum immaterielle eiendeler	Kontor- inventar	EDB- utstyr	Sum anlegg/ utstyr
Anskaffelseskost 01.01.17	207	5 222	6 000	806	12 235	2 619	4 189	6 808
Tilgang i løpet av 2017					0	158	108	266
Avgang i løpet av 2017								0
<b>Anskaffelseskost 30.09.2017</b>	<b>207</b>	<b>5 222</b>	<b>6 000</b>	<b>806</b>	<b>12 235</b>	<b>2 777</b>	<b>4 297</b>	<b>7 074</b>
Tidligere avskrivninger	207	5 086	6 000	751	12 044	2 508	3 661	6 169
Årets avskrivninger		93		34	127	27	255	282
Avgang akkumulerte avskrivninger								0
<b>Akkumulerte avskrivninger 30.09.17</b>	<b>207</b>	<b>5 179</b>	<b>6 000</b>	<b>785</b>	<b>12 171</b>	<b>2 535</b>	<b>3 916</b>	<b>6 451</b>
<b>Bokført verdi 30.09.17</b>	<b>0</b>	<b>43</b>	<b>0</b>	<b>21</b>	<b>64</b>	<b>243</b>	<b>381</b>	<b>623</b>

Inventar antas å ha en økonomisk levetid på 5 år og avskrives lineært med 20 % årlig.

Edb-utstyr antas å ha en økonomisk levetid på 3 år og avskrives lineært med 33,33 % årlig.

Programvare antas å ha en økonomisk levetid på 5 år og avskrives lineært med 20 % årlig.

Varemerke antas å ha en økonomisk levetid på 5 år og avskrives lineært med 20 % årlig.



### 3. KAPITALDEKNING

#### Kapital (NOK)

	Total	Tier 1	Tier 1 (restricted)	Tier 2	Tier 3
Ansvalig kapital til å dekke SCR	155 151 677	133 151 677	22 000 000	-	-
Ansvalig kapital til å dekke MCR	155 151 677	133 151 677	22 000 000	-	-

#### Kapitaldekning (NOK)

SCR	72 333 779
MCR	33 427 650
SCR ratio	214 %
MCR ratio	464 %

#### Detaljer om MCR (NOK)

Beregnet MCR (før grenser)	53 324 735
SCR	72 333 779
MCR øvre grense	32 550 201
MCR nedre grense	18 083 445
Kombinert MCR	32 550 201
Absolutt minstekrav	33 427 650
<b>MCR</b>	<b>33 427 650</b>

\*Selskapet er ikke pålagt kapitalkravstillegg, jf. finansforetaksloven § 14-13

#### 4. FINANSIELLE EIENDELER

(Alle tall i NOK 1000)

Finansielle eiendeler består av finansielle eiendeler til virkelig verdi og utlån og fordringer til amortisert kost. Virkelig verdi er valgt fordi porteføljen styres samlet til virkelig verdi. Kategorien utlån og fordringer til amortisert kost benyttes for bankinnskudd som klassifiseres som finansielle eiendeler.

Virkelig verdi av andelene i fondet er basert på noterte markedspriser i underliggende verdipapirer pr. 30.09.17.

(Alle tall i NOK 1000)

	Risikovekt	Antall andeler	Kostpris eks. renter	Balanseført verdi 30.09.17	Markedsverdi 30.09.17
<b>Aksjefond, norske</b>					
Alfred Berg Gambak	100 %	686,1041	15 000	19 615	19 615
Alfred Berg Norge	100 %	7 363,4037	5 000	6 644	6 644
Danske Invest Norske aksjer Inst II	100 %	3 084,3784	5 059	8 233	8 233
KLP AksjeEuropa Indeks IV	100 %	8 866,2592	10 000	10 587	10 587
<b>Sum (frivillig kategorisert til virkelig verdi)</b>			<b>35 059</b>	<b>45 078</b>	<b>45 078</b>
<b>Sum aksjer og andeler</b>			<b>35 059</b>	<b>45 078</b>	<b>45 078</b>
<b>Obligasjon-/Pengemarkedsfond</b>					
Danske Invest Norsk likv. OMF	10 %	89 035,4028	90 070	91 869	91 869
DNB OMF	10 %	31 361,6656	31 284	31 794	31 794
Alfred Berg Obligasjon 1-3	20 %	56 285,8271	58 900	59 393	59 393
Danske Invest Norsk Obl. Inst	20 %	104 533,3008	113 200	115 362	115 362
DnB NOR Obligasjon 20 (IV)	20 %	26 678,0015	27 325	27 503	27 503
DnB NOR Obligasjon (III)	20 %	1 021,5657	10 690	10 686	10 686
DnB Kredittobligasjon	20 %	14 248,1242	15 021	15 461	15 461
KLP Obligasjon 3 år	20 %	59 100,0495	61 084	61 907	61 907
Alfred Berg Nordic IG 20	20 %	312 628,7237	31 242	31 892	31 892
Storebrand Norsk kreditt IG 20	20 %	51 399,3949	50 682	52 091	52 091
Storebrand høyrente	20 %	3 489,8545	35 820	36 331	36 331
<b>Sum (frivillig kategorisert til virkelig verdi)</b>			<b>525 318</b>	<b>534 289</b>	<b>534 289</b>
<b>Sum obligasjoner</b>			<b>525 318</b>	<b>534 289</b>	<b>534 289</b>
<b>Totalt</b>			<b>560 377</b>	<b>579 367</b>	<b>579 367</b>

#### 5. REVISJON

Regnskapet er ikke revidert.